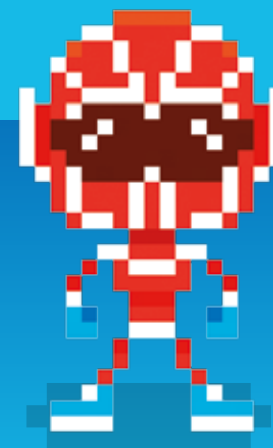
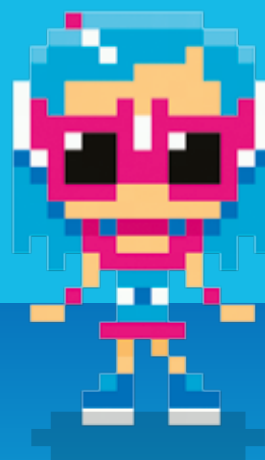
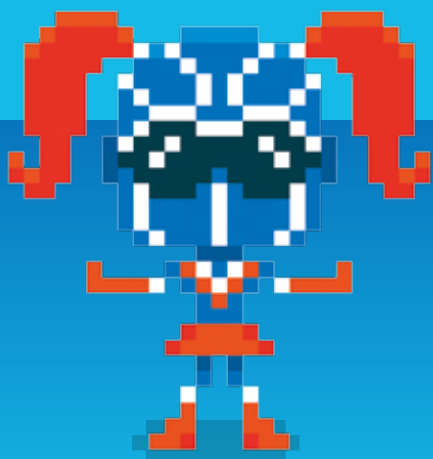
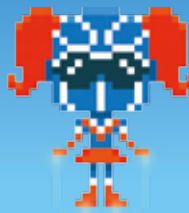


PRIMEȘTE VIITORUL ÎN CASA TA: DEVINO AMBASADOR AL ENERGIEI





În clasa, ați participat la PlayEnergy, proiect dezvoltat de Enel pentru a construi împreună un viitor mai verde, sigur și sustenabil. Eficiență, Colaborare, Inovație, Tehnologie, Accesibilitate: cu ajutorul acestor 5 cuvinte cheie și a competiției internaționale, ați descoperit multe soluții inovatoare, cu ajutorul cărora ați învățat cum să folosiți inteligent energia electrică.



Acum sunteți adevărați Ambasadori ai Energiei.

Așadar, ce părere aveți să vă implicați în acest proiect și părinții, dar și prietenii? Cu ajutorul Pixel Heroes și Smart Home va fi ușor și distractiv: descoperiți alături de ei cele mai eficiente modalități, precum și tehnologii utile, pentru a primi energie în casa ta.

Nu lăsați calculatorul, televizorul, combina în ... **stand-by**: opriți-le de la întrerupător. Lumina roșie consumă totuși, energie.

Mini-turbină eoliană este de ajuns o singură adiere de vânt pentru a produce energie electrică.

Panoul termic încălzește apa cu ajutorul soarelui: fără niciun cost.

Panoul fotovoltaic transformă energia soarelui în energie electrică: acesta poate fi instalat oriunde, chiar și în cazul în care nu există nicio rețea de energie electrică.

Stingeți **lumina** atunci când nu aveți nevoie de ea sau când părăsiți camera.

Încearcă să **schimbi becurile**: cele cu eficiență ridicată și consum redus, durează mai mult și consumă mai puțin.

Nu risipiți apa. Verificați și reparați robinete care curg: 90 picături pe minut înseamnă 4.000 de litri de apă risipiți anual.

Contoarele electronice ne ajută să știm cât de multă energie consumăm: Enel a instalat aceste contoare în mai multe țări.

Mașina electrică este silențioasă, ecologică, rapidă și convenabilă. Bateria funcționează ca un instrument de stocare, care îi permite să depoziteze energia.

Încărcarea mașinilor electrice se realizează în garaj sau la **stația de încărcare**.